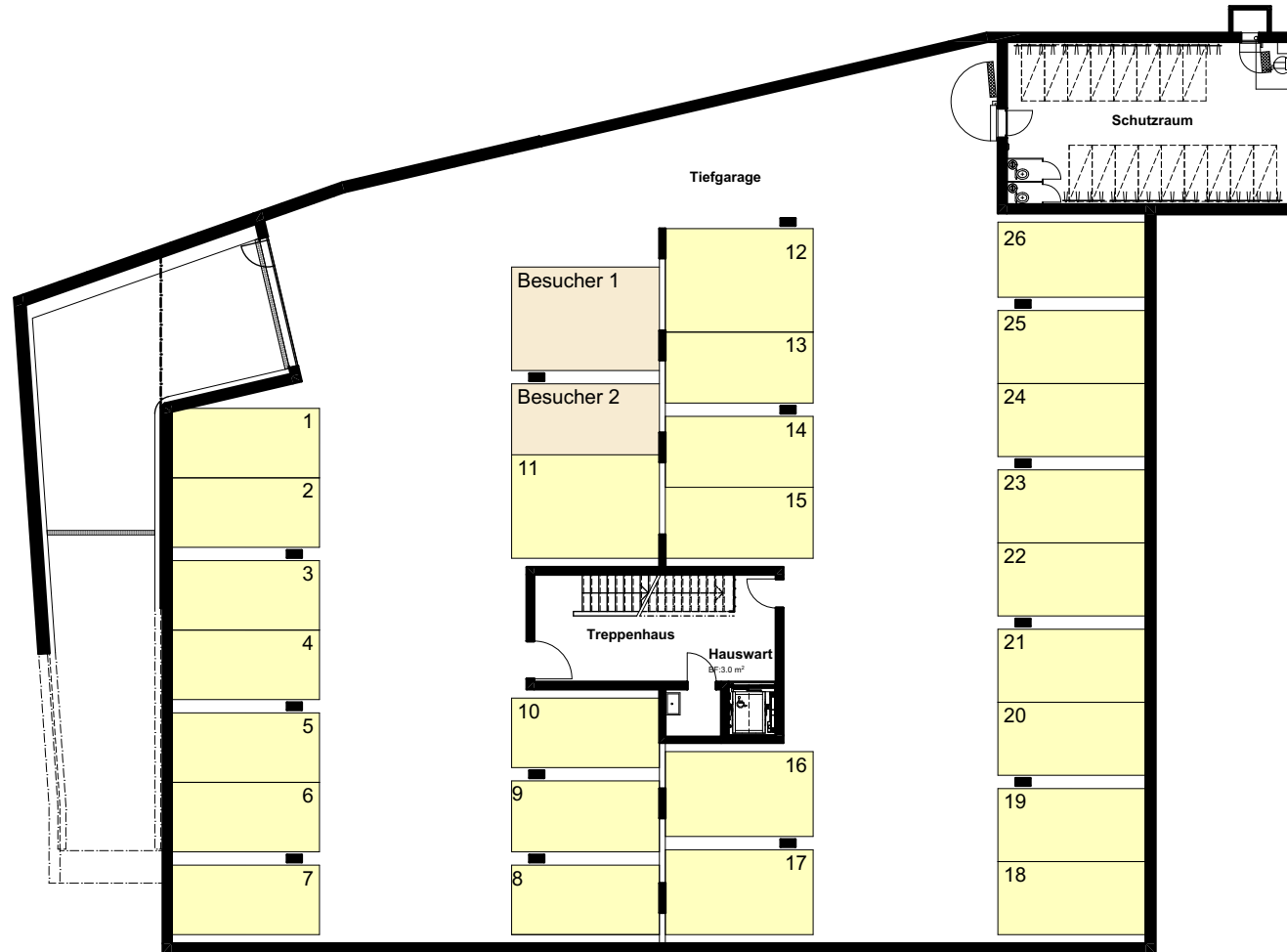


Grundriss Tiefgarage

Die Pläne haben keinen rechtlichen Charakter.
Die Masse sind am Objekt zu nehmen.

Stand vom 26.10.2023



Grundriss EG Entrée- Kellergeschoss

Die Pläne haben keinen rechtlichen Charakter.
Die Masse sind am Objekt zu nehmen.

Stand vom 26.10.2023



Grundriss 1.Obergeschoss

Die Pläne haben keinen rechtlichen Charakter.
Die Masse sind am Objekt zu nehmen.

Stand vom 26.10.2023



Wohnung 11	
Etage	1.OG
Zimmer	3½
Wohnfläche	79.4 m2
Loggia	8.5 m2
Keller	6.7 m2
Mietzins netto	1'730 CHF
Mietzins inkl. NK	1'890 CHF

Wohnung 12	
Etage	1.OG
Zimmer	Studio
Wohnfläche	37.3 m2
Loggia	6.6 m2
Keller	6.4 m2
Mietzins netto	1'080 CHF
Mietzins inkl. NK	1'180 CHF

Wohnung 13	
Etage	1.OG
Zimmer	2½
Wohnfläche	57.7 m2
Loggia	8.1 m2
Keller	6.7 m2
Mietzins netto	1'400 CHF
Mietzins inkl. NK	1'520 CHF

Wohnung 14	
Etage	1.OG
Zimmer	2½
Wohnfläche	55.00 m2
Loggia	11.0 m2
Keller	6.7 m2
Mietzins netto	1'400 CHF
Mietzins inkl. NK	1'520 CHF

Wohnung 15	
Etage	1.OG
Zimmer	1½
Wohnfläche	57.2 m2
Loggia	6.6 m2
Keller	6.7 m2
Mietzins netto	1'330 CHF
Mietzins inkl. NK	1'450 CHF

Wohnung 16	
Etage	1.OG
Zimmer	2½ m2
Wohnfläche	57.6 m2
Loggia	8.3 m2
Keller	6.7 m2
Mietzins netto	1'400 CHF
Mietzins inkl. NK	1'520 CHF

Grundriss 2.Obergeschoss

Die Pläne haben keinen rechtlichen Charakter.
Die Masse sind am Objekt zu nehmen.

Stand vom 26.10.2023



Wohnung 21	
Etage	2.OG
Zimmer	2½
Wohnfläche	57.7 m2
Loggia	8.2 m2
Keller	6.7 m2
Mietzins netto	1'400 CHF
Mietzins inkl. NK	1'520 CHF

Wohnung 22	
Etage	2.OG
Zimmer	Studio
Wohnfläche	37.4 m2
Loggia	6.6 m2
Keller	6.4 m2
Mietzins netto	1'080 CHF
Mietzins inkl. NK	1'180 CHF

Wohnung 23	
Etage	2.OG
Zimmer	3½
Wohnfläche	79.4 m2
Loggia	8.5 m2
Keller	6.7 m2
Mietzins netto	1'730 CHF
Mietzins inkl. NK	1'890 CHF

Wohnung 24	
Etage	2.OG
Zimmer	2½
Wohnfläche	57.3 m2
Loggia	8.2 m2
Keller	6.7 m2
Mietzins netto	1'400 CHF
Mietzins inkl. NK	1'520 CHF

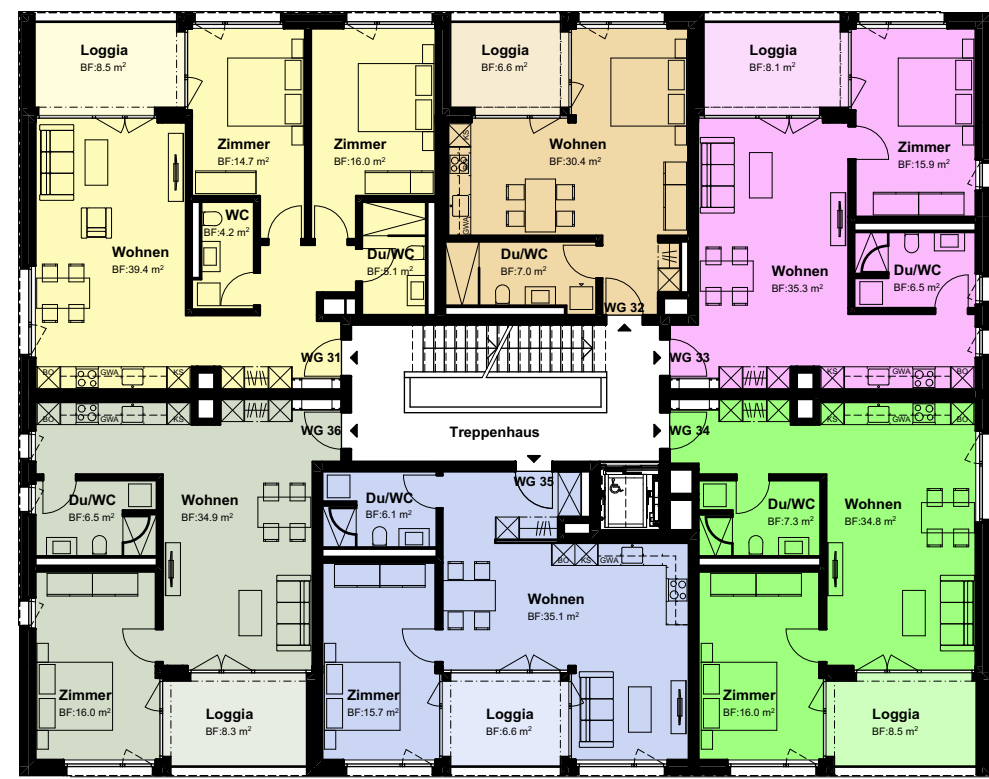
Wohnung 25	
Etage	2.OG
Zimmer	2½
Wohnfläche	56.9 m2
Loggia	6.6 m2
Keller	6.6 m2
Mietzins netto	1'400 CHF
Mietzins inkl. NK	1'520 CHF

Wohnung 26	
Etage	2.OG
Zimmer	2½
Wohnfläche	57.4 m2
Loggia	8.5 m2
Keller	6.6 m2
Mietzins netto	1'400 CHF
Mietzins inkl. NK	1'520 CHF

Grundriss 3.Obergeschoss

Die Pläne haben keinen rechtlichen Charakter.
Die Masse sind am Objekt zu nehmen.

Stand vom 26.10.2023



Wohnung 31	
Etage	3.OG
Zimmer	3½
Wohnfläche	79.4 m2
Loggia	8.5 m2
Keller	6.6 m2
Mietzins netto	1'730 CHF
Mietzins inkl. NK	1'890 CHF

Wohnung 32	
Etage	3.OG
Zimmer	Studio
Wohnfläche	37.4 m2
Loggia	6.6 m2
Keller	6.4 m2
Mietzins netto	1'080 CHF
Mietzins inkl. NK	1'180 CHF

Wohnung 33	
Etage	3.OG
Zimmer	2½
Wohnfläche	57.7 m2
Loggia	8.1 m2
Keller	6.7 m2
Mietzins netto	1'400 CHF
Mietzins inkl. NK	1'520 CHF

Wohnung 34	
Etage	3.OG
Zimmer	2½
Wohnfläche	58.1 m2
Loggia	8.5 m2
Keller	6.6 m2
Mietzins netto	1'400 CHF
Mietzins inkl. NK	1'520 CHF

Wohnung 35	
Etage	3.OG
Zimmer	2½
Wohnfläche	56.9 m2
Loggia	6.6 m2
Keller	6.6 m2
Mietzins netto	1'400 CHF
Mietzins inkl. NK	1'520 CHF

Wohnung 36	
Etage	3.OG
Zimmer	2½
Wohnfläche	57.4 m2
Loggia	8.3 m2
Keller	6.6 m2
Mietzins netto	1'400 CHF
Mietzins inkl. NK	1'520 CHF

Grundriss 4.Obergeschoss

Die Pläne haben keinen rechtlichen Charakter.
Die Masse sind am Objekt zu nehmen.

Stand vom 26.10.2023



Wohnung 41	
Etage	4.OG
Zimmer	2½
Wohnfläche	57.7 m2
Loggia	8.2 m2
Keller	6.6 m2
Mietzins netto	1'400 CHF
Mietzins inkl. NK	1'520 CHF

Wohnung 42	
Etage	4.OG
Zimmer	Studio
Wohnfläche	37.7 m2
Loggia	6.6 m2
Keller	6.4 m2
Mietzins netto	1'080 CHF
Mietzins inkl. NK	1'180 CHF

Wohnung 43	
Etage	4.OG
Zimmer	3½
Wohnfläche	79.4 m2
Loggia	8.5 m2
Keller	6.6 m2
Mietzins netto	1'730 CHF
Mietzins inkl. NK	1'890 CHF

Wohnung 44	
Etage	4.OG
Zimmer	2½
Wohnfläche	57.3 m2
Loggia	8.2 m2
Keller	6.6 m2
Mietzins netto	1'400 CHF
Mietzins inkl. NK	1'520 CHF

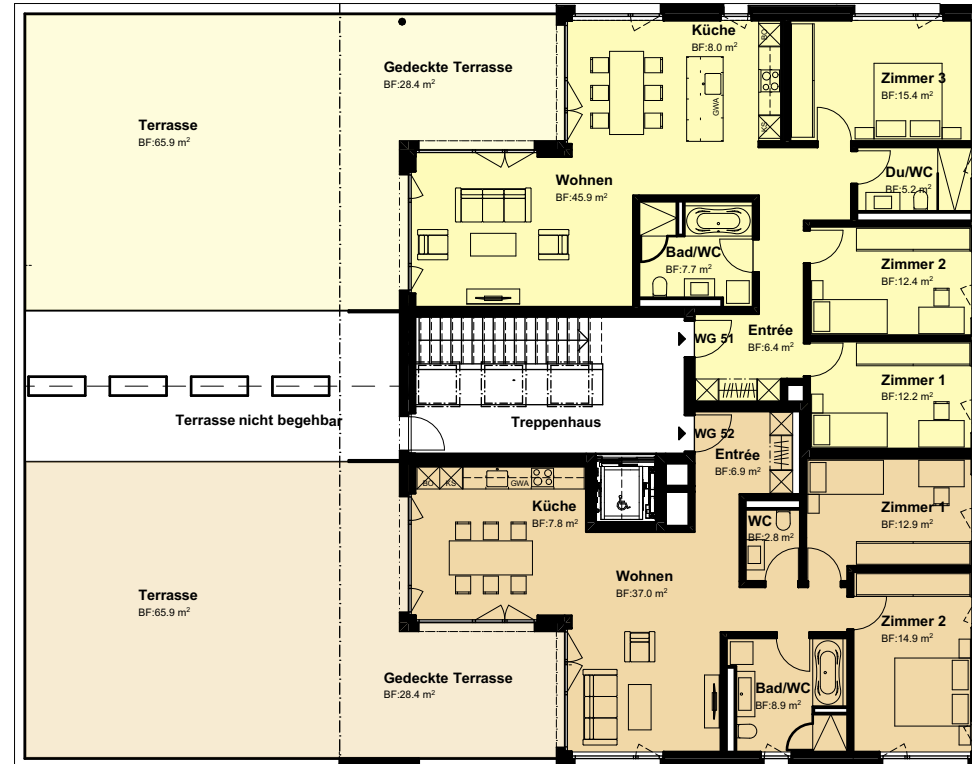
Wohnung 45	
Etage	4.OG
Zimmer	2½
Wohnfläche	56.9 m2
Loggia	6.6 m2
Keller	6.6 m2
Mietzins netto	1'400 CHF
Mietzins inkl. NK	1'520 CHF

Wohnung 46	
Etage	4.OG
Zimmer	2½
Wohnfläche	57.4 m2
Loggia	8.5 m2
Keller	7.0 m2
Mietzins netto	1'400 CHF
Mietzins inkl. NK	1'520 CHF

Grundriss Attikageschoss

Die Pläne haben keinen rechtlichen Charakter.
Die Masse sind am Objekt zu nehmen.

Stand vom 26.10.2023



Wohnung 51	
Etage	AG
Zimmer	4½
Wohnfläche	113.2 m2
Terrasse	94.3 m2
Keller	8.1 m2
Mietzins netto	2'480 CHF
Mietzins inkl. NK	2'680 CHF

Wohnung 52	
Etage	AG
Zimmer	3½
Wohnfläche	91.2 m2
Terrasse	94.3 m2
Keller	7.7 m2
Mietzins netto	1'970 CHF
Mietzins inkl. NK	2'150 CHF