

Untergeschoss 1:100

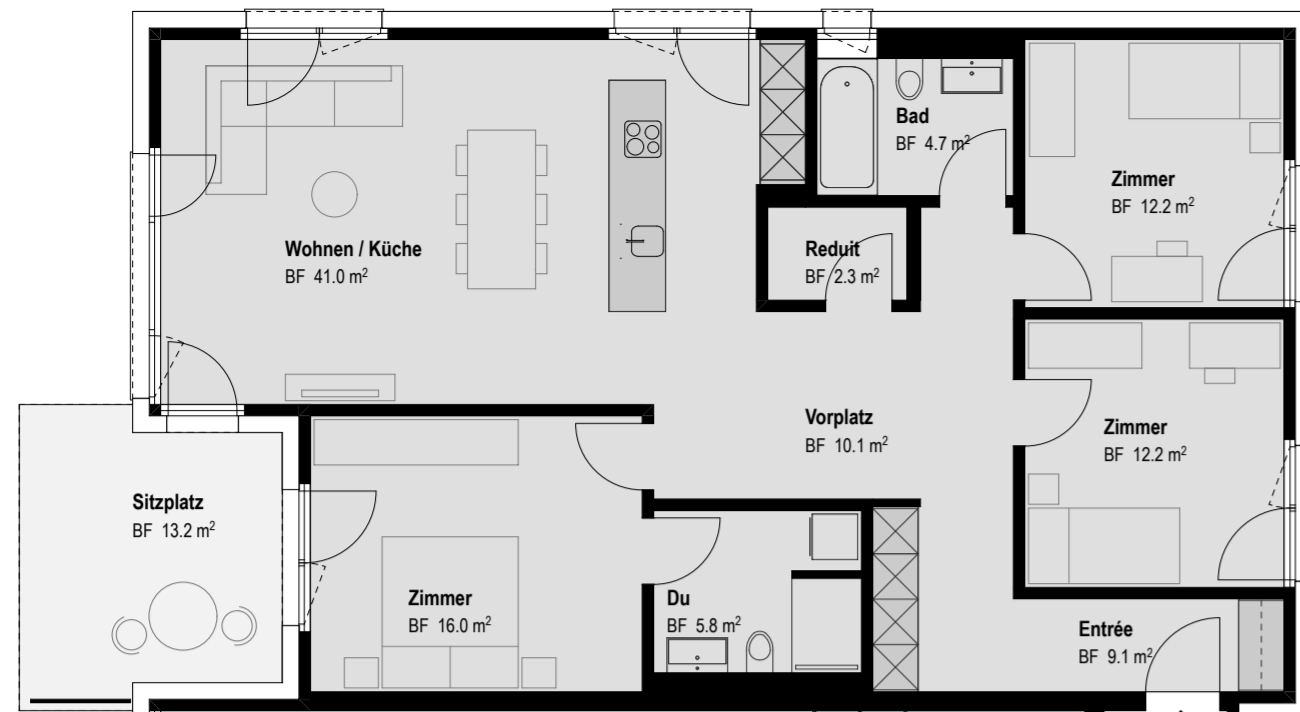
ZELGWEG 19 | 8500 FRAUENFELD TG

01.02.2024

Änderungen bleiben bis Bauvollendung vorbehalten.
Bei sämtlichen Flächenangaben handelt es sich um Zirkumasse.

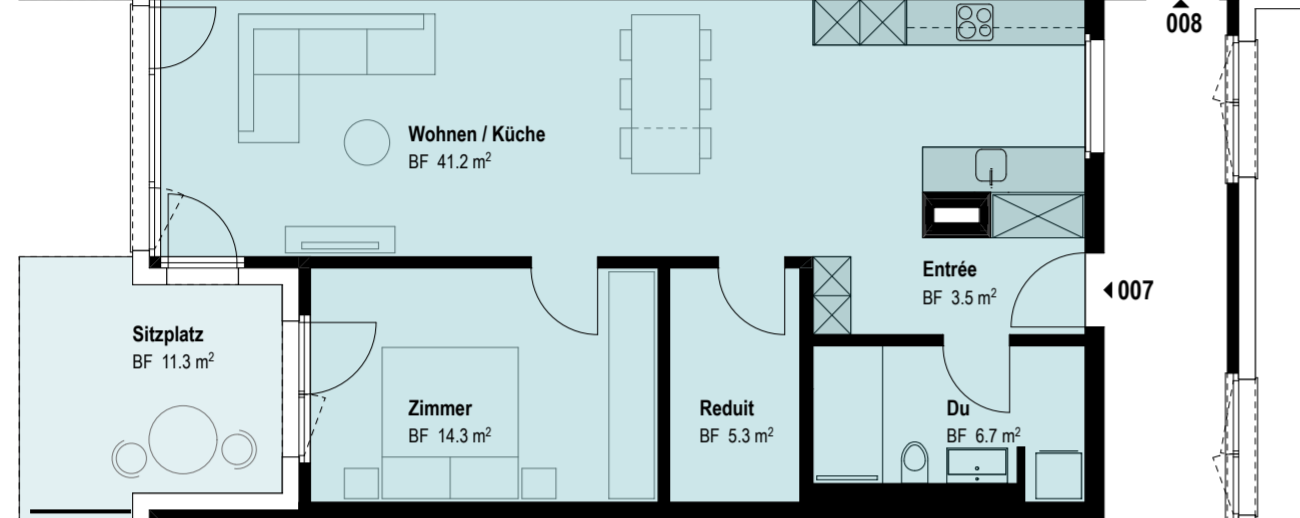
Wohnung 008

4.5 Zimmer	
Wohnen	113.4 m ²
Sitzplatz	13.2 m ²
Netto-Mietzins	CHF 2'100.00
Nebenkosten	CHF 240.00



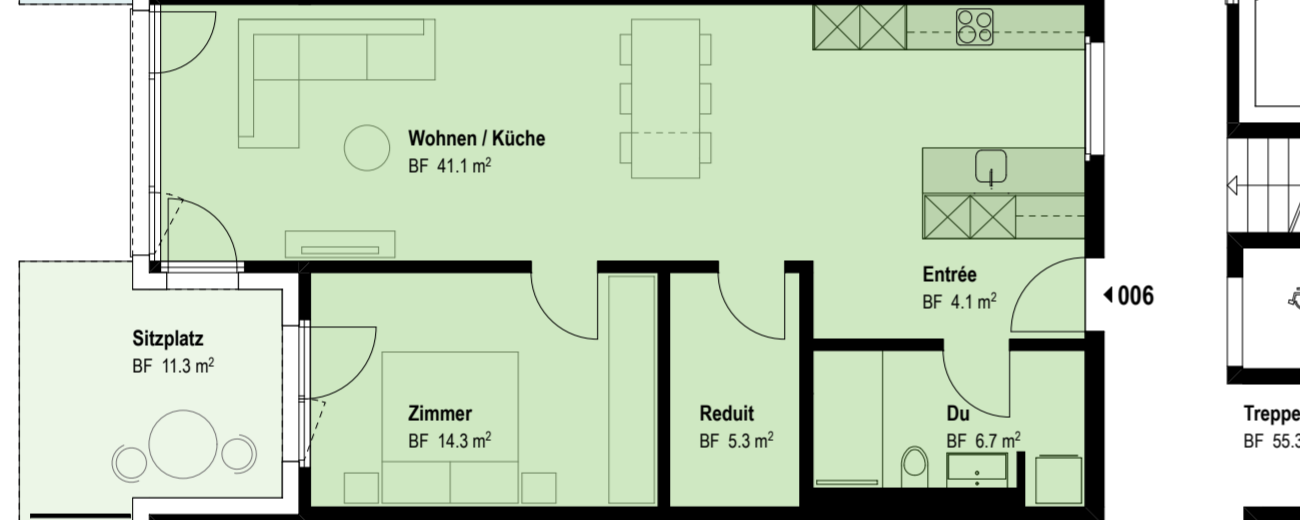
Wohnung 007

2.5 Zimmer	
Wohnen	71.0 m ²
Sitzplatz	11.3 m ²
Netto-Mietzins	CHF 1'370.00
Nebenkosten	CHF 150.00



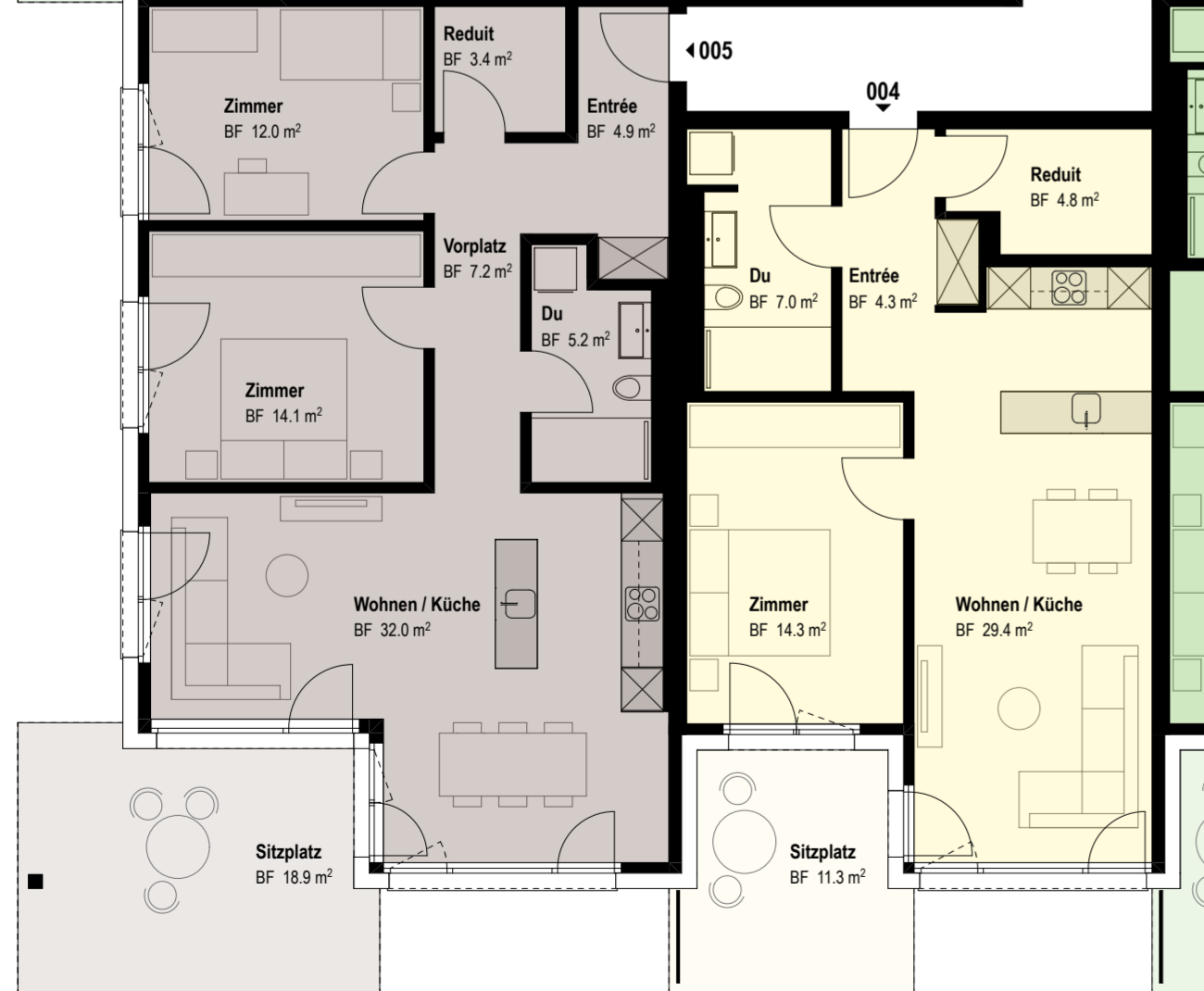
Wohnung 006

2.5 Zimmer	
Wohnen	71.5 m ²
Sitzplatz	11.3 m ²
Netto-Mietzins	CHF 1'370.00
Nebenkosten	CHF 150.00



Wohnung 005

3.5 Zimmer	
Wohnen	78.8 m ²
Sitzplatz	18.9 m ²
Netto-Mietzins	CHF 1'720.00
Nebenkosten	CHF 170.00



Wohnung 004

2.5 Zimmer	
Wohnen	59.8 m ²
Sitzplatz	11.3 m ²
Netto-Mietzins	CHF 1'280.00
Nebenkosten	CHF 120.00

Wohnung 003

2.5 Zimmer	
Wohnen	71.5 m ²
Sitzplatz	11.3 m ²
Netto-Mietzins	CHF 1'370.00
Nebenkosten	CHF 150.00

Wohnung 002

2.5 Zimmer	
Wohnen	71.5 m ²
Sitzplatz	11.3 m ²
Netto-Mietzins	CHF 1'370.00
Nebenkosten	CHF 150.00

Wohnung 001

4.5 Zimmer	
Wohnen	113.4 m ²
Sitzplatz	13.2 m ²
Netto-Mietzins	CHF 2'100.00
Nebenkosten	CHF 240.00



Treppenhaus BF 55.3 m²

Änderungen bleiben bis Bauvollendung vorbehalten.
Bei sämtlichen Flächenangaben handelt es sich um Zirkamasse.



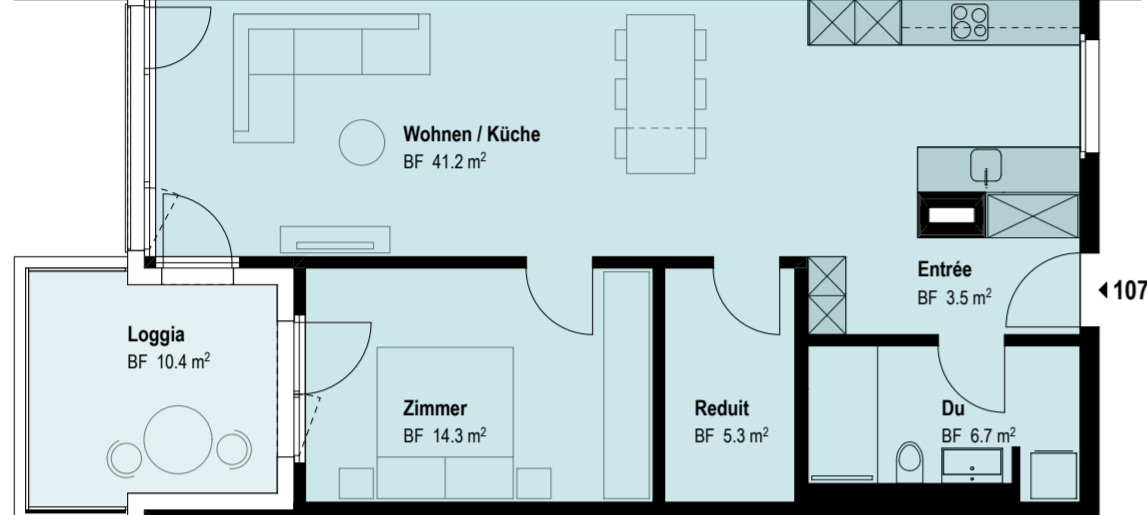
Wohnung 108

4.5 Zimmer	
Wohnen	113.4 m ²
Loggia	12.2 m ²
Netto-Mietzins	CHF 2'050.00
Nebenkosten	CHF 240.00



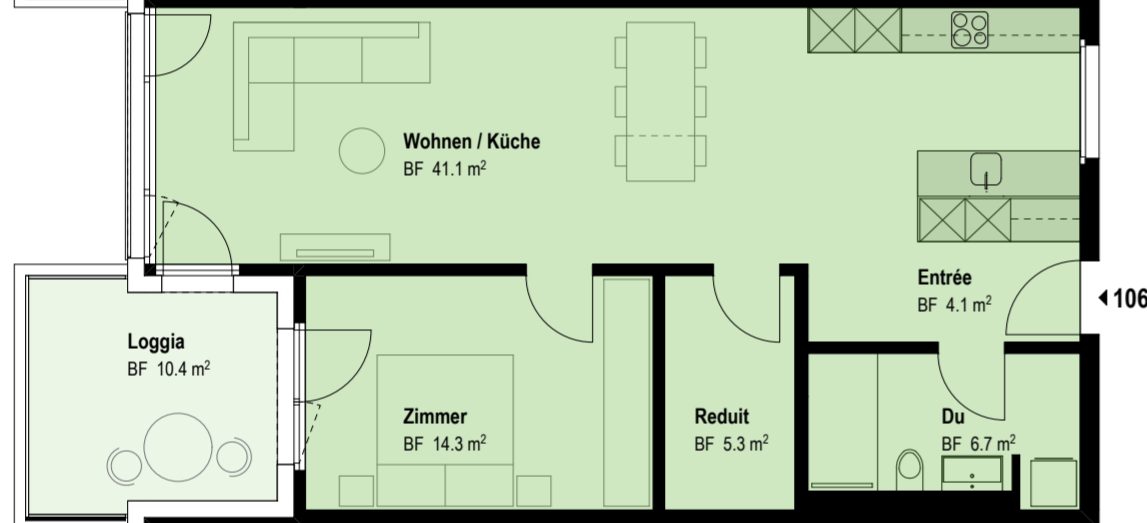
Wohnung 107

2.5 Zimmer	
Wohnen	71.0 m ²
Loggia	10.4 m ²
Netto-Mietzins	CHF 1'360.00
Nebenkosten	CHF 140.00



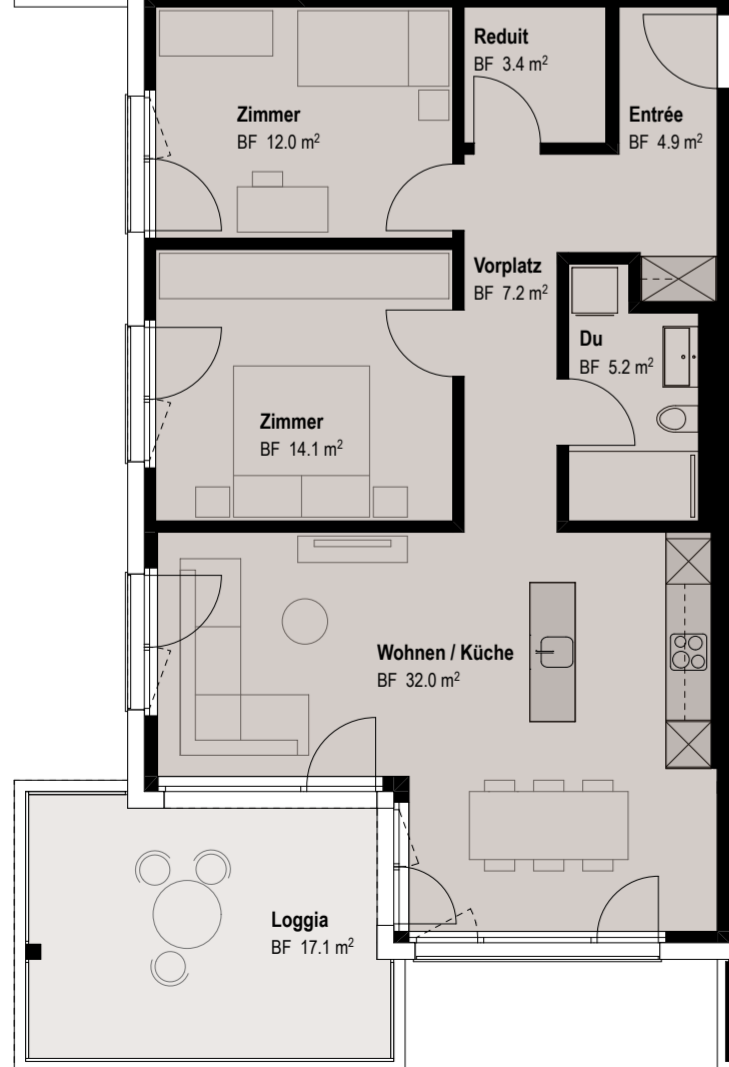
Wohnung 106

2.5 Zimmer	
Wohnen	71.5 m ²
Loggia	10.4 m ²
Netto-Mietzins	CHF 1'360.00
Nebenkosten	CHF 140.00



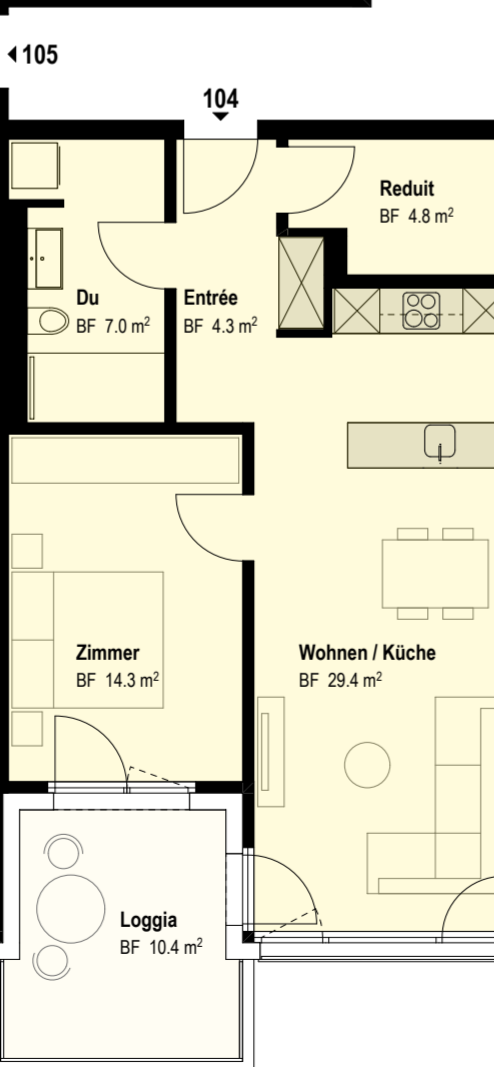
Wohnung 105

3.5 Zimmer	
Wohnen	78.8 m ²
Loggia	17.1 m ²
Netto-Mietzins	CHF 1'710.00
Nebenkosten	CHF 170.00



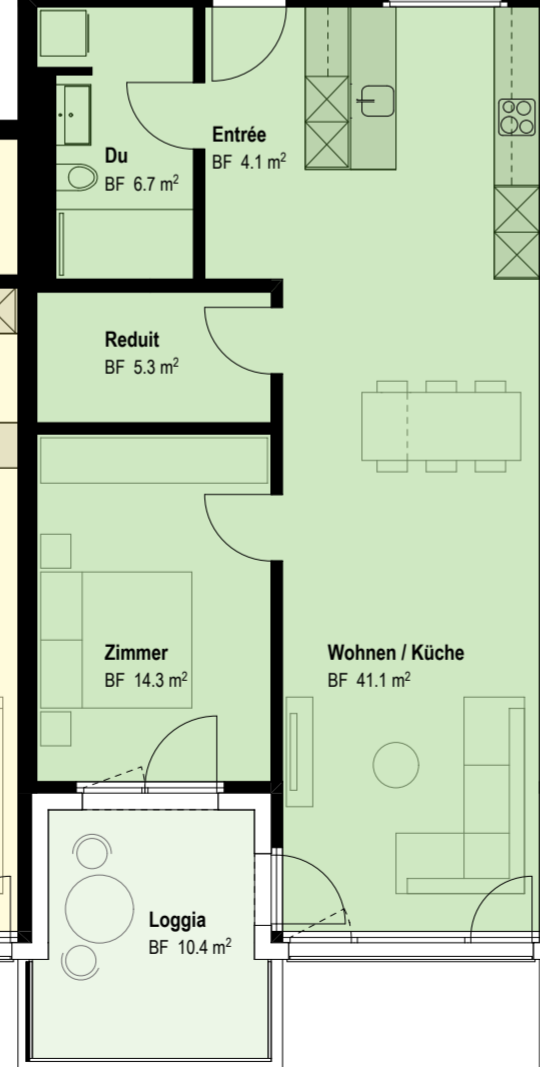
Wohnung 104

2.5 Zimmer	
Wohnen	59.8 m ²
Loggia	10.4 m ²
Netto-Mietzins	CHF 1'280.00
Nebenkosten	CHF 120.00



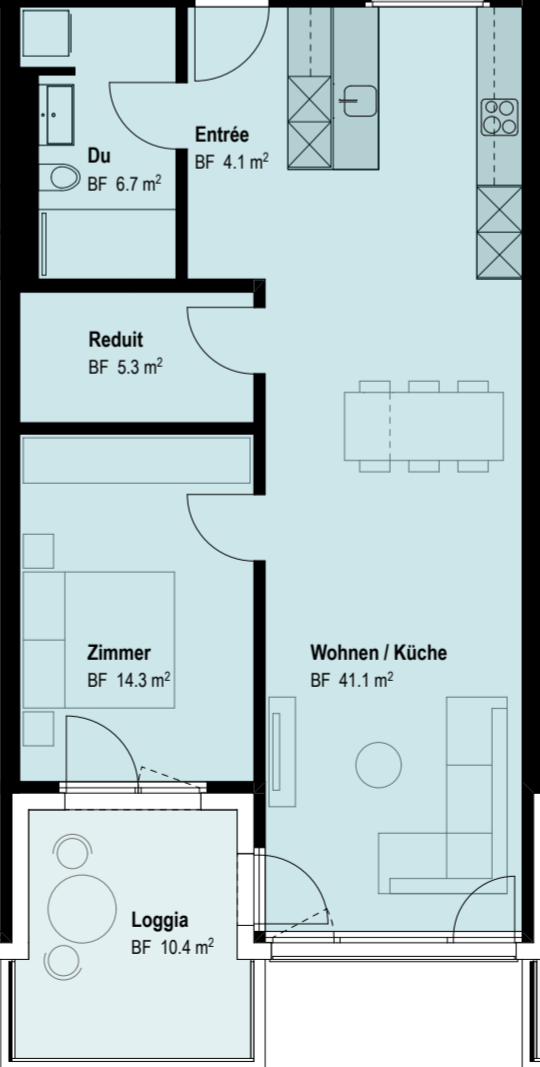
Wohnung 103

2.5 Zimmer	
Wohnen	71.5 m ²
Loggia	10.4 m ²
Netto-Mietzins	CHF 1'360.00
Nebenkosten	CHF 140.00



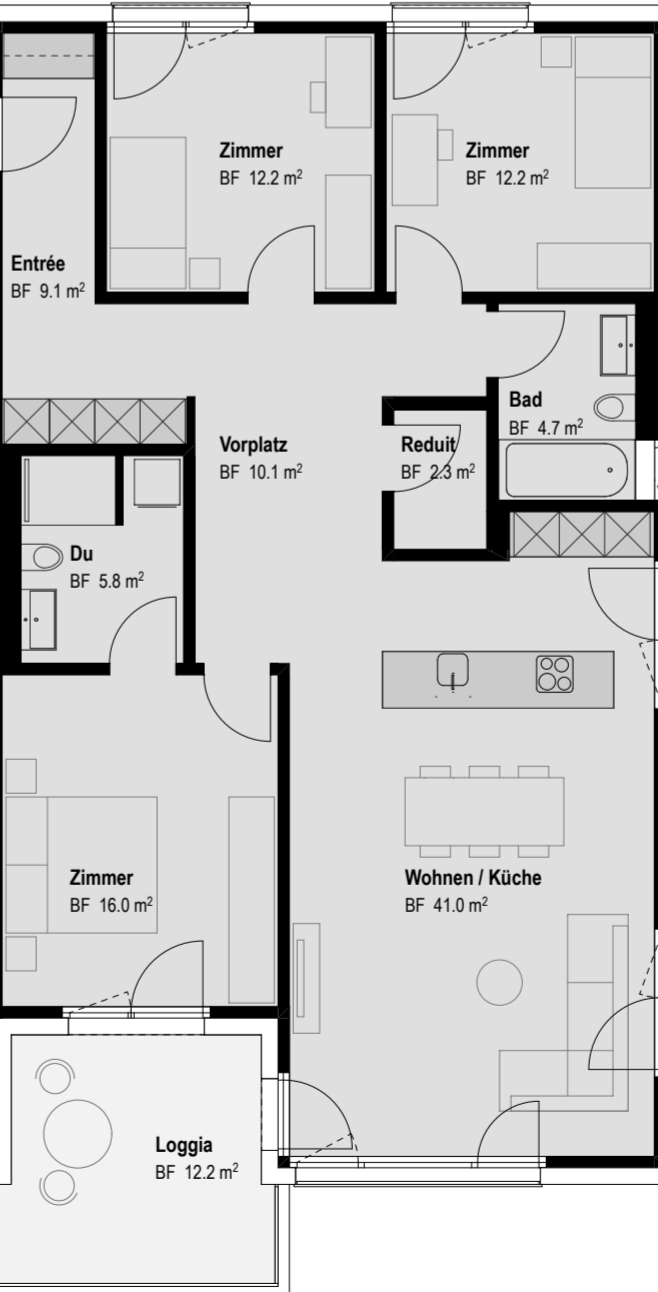
Wohnung 102

2.5 Zimmer	
Wohnen	71.5 m ²
Loggia	10.4 m ²
Netto-Mietzins	CHF 1'360.00
Nebenkosten	CHF 140.00



Wohnung 101

4.5 Zimmer	
Wohnen	113.4 m ²
Loggia	12.2 m ²
Netto-Mietzins	CHF 2'050.00
Nebenkosten	CHF 240.00

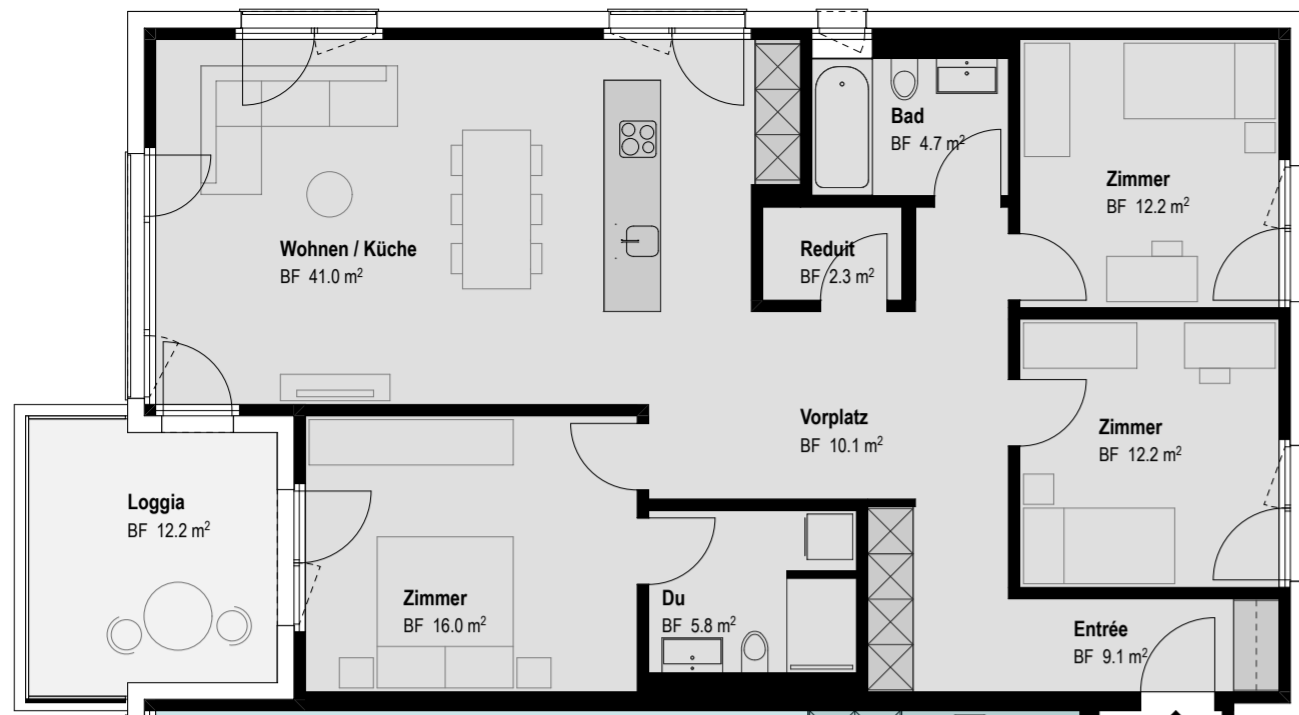


Treppenhaus
BF 55.3 m²



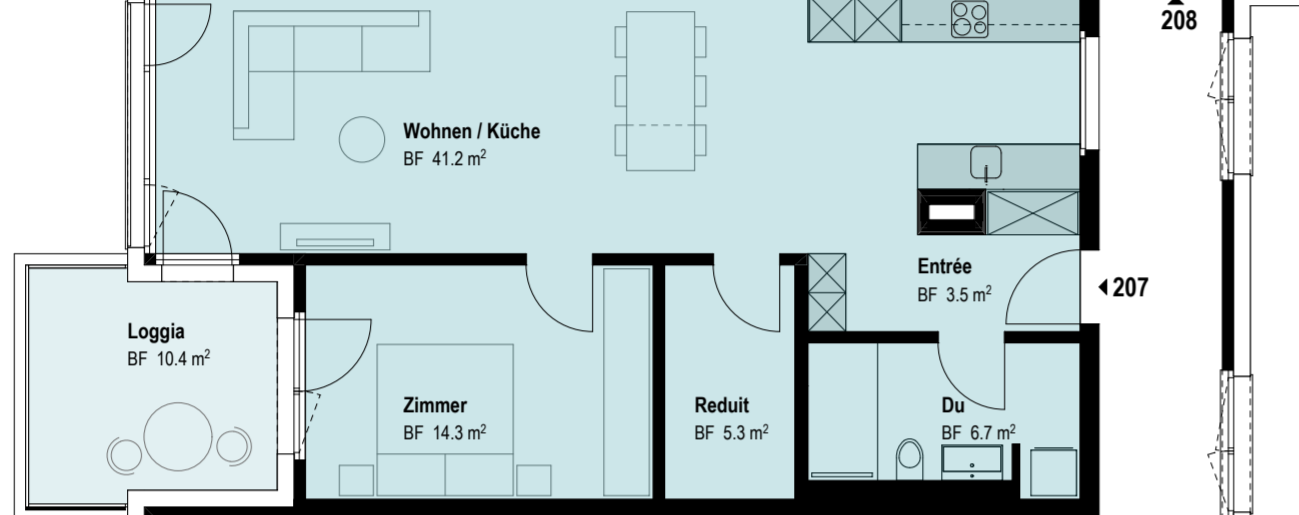
Wohnung 208

4.5 Zimmer	
Wohnen	113.4 m ²
Loggia	12.2 m ²
Netto-Mietzins	CHF 2'050.00
Nebenkosten	CHF 240.00



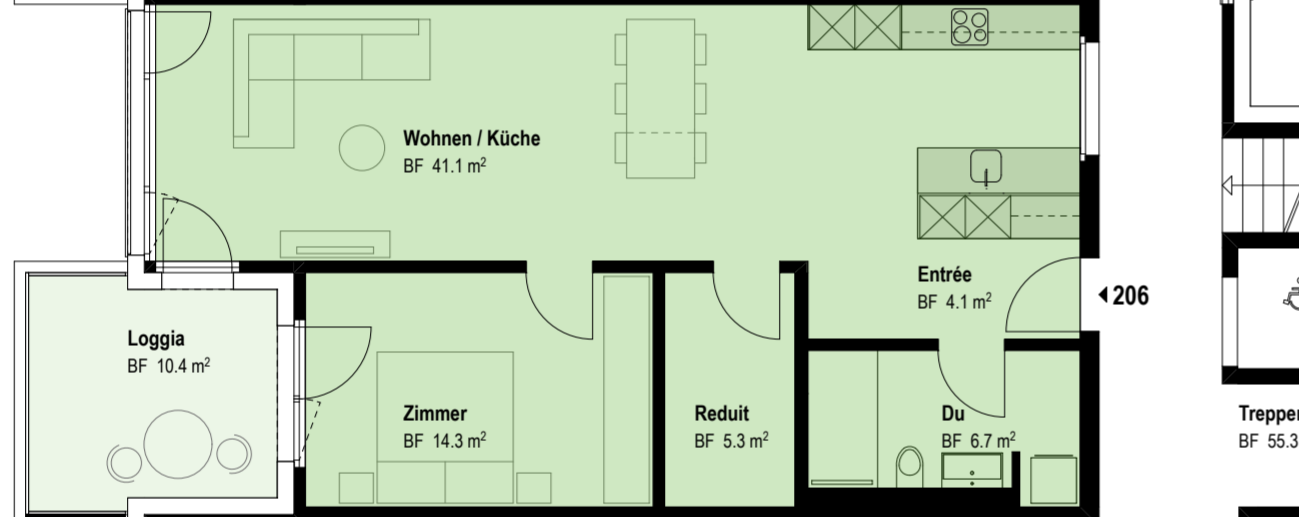
Wohnung 207

2.5 Zimmer	
Wohnen	71.0 m ²
Loggia	10.4 m ²
Netto-Mietzins	CHF 1'360.00
Nebenkosten	CHF 140.00



Wohnung 206

2.5 Zimmer	
Wohnen	71.5 m ²
Loggia	10.4 m ²
Netto-Mietzins	CHF 1'360.00
Nebenkosten	CHF 140.00



Wohnung 205

3.5 Zimmer	
Wohnen	78.8 m ²
Loggia	17.1 m ²
Netto-Mietzins	CHF 1'710.00
Nebenkosten	CHF 170.00



Wohnung 204

2.5 Zimmer	
Wohnen	59.8 m ²
Loggia	10.4 m ²
Netto-Mietzins	CHF 1'280.00
Nebenkosten	CHF 120.00

Wohnung 203

2.5 Zimmer	
Wohnen	71.5 m ²
Loggia	10.4 m ²
Netto-Mietzins	CHF 1'360.00
Nebenkosten	CHF 140.00

Wohnung 202

2.5 Zimmer	
Wohnen	71.5 m ²
Loggia	10.4 m ²
Netto-Mietzins	CHF 1'360.00
Nebenkosten	CHF 140.00

Wohnung 201

4.5 Zimmer	
Wohnen	113.4 m ²
Loggia	12.2 m ²
Netto-Mietzins	CHF 2'050.00
Nebenkosten	CHF 240.00



Änderungen bleiben bis Bauvollendung vorbehalten.
Bei sämtlichen Flächenangaben handelt es sich um Zirkamasse.



Wohnung 305

4.5 Zimmer	
Wohnen	116.9 m ²
Terrasse	43.4 m ²
Netto-Mietzins	CHF 2'330.00
Nebenkosten	CHF 250.00



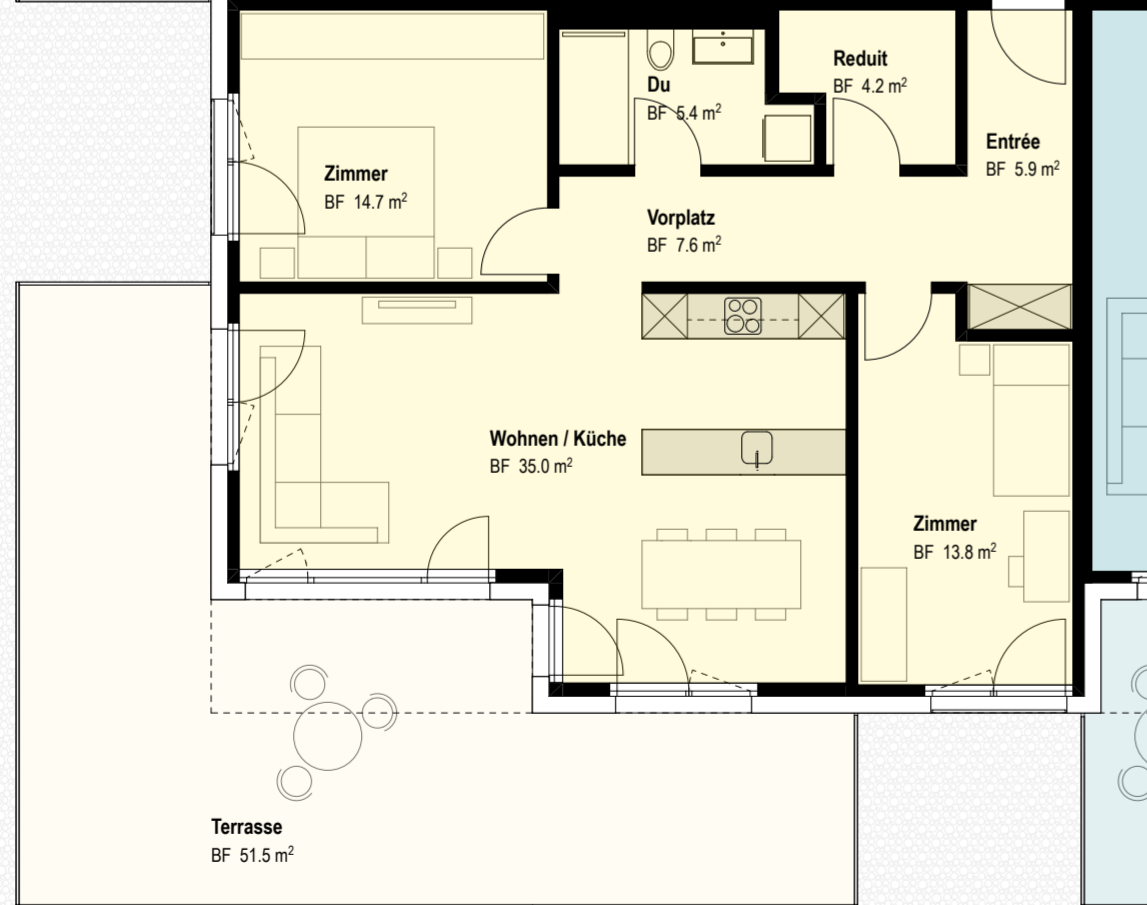
Wohnung 304

3.5 Zimmer	
Wohnen	80.3 m ²
Terrasse	23.9 m ²
Netto-Mietzins	CHF 1'860.00
Nebenkosten	CHF 170.00



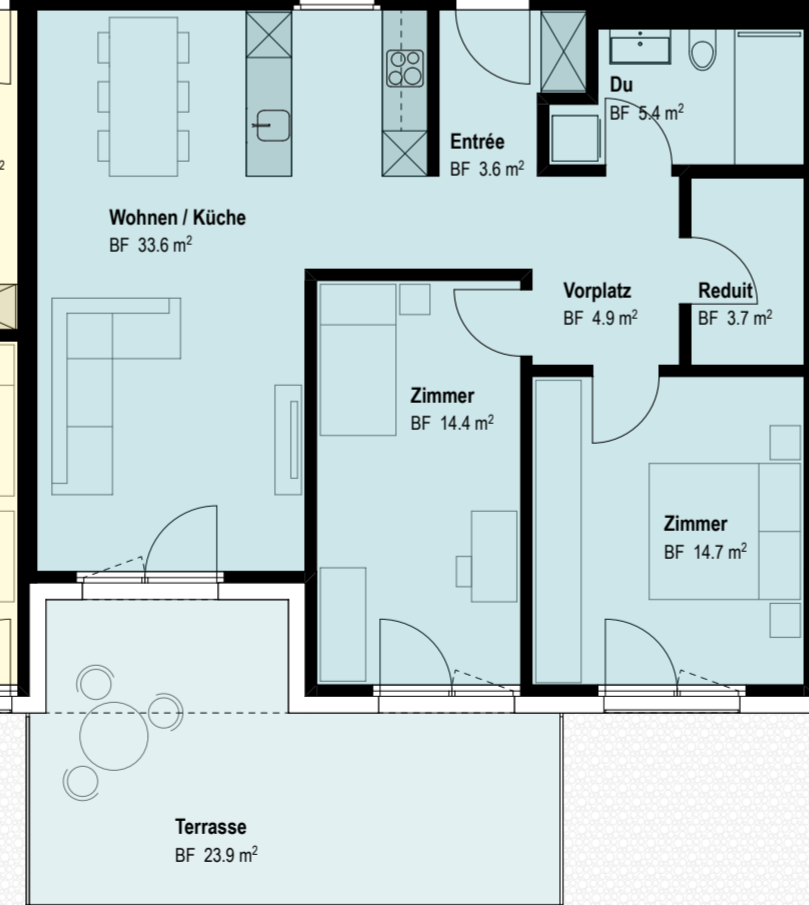
Wohnung 303

3.5 Zimmer	
Wohnen	86.6 m ²
Terrasse	51.5 m ²
Netto-Mietzins	CHF 1'980.00
Nebenkosten	CHF 170.00



Wohnung 302

3.5 Zimmer	
Wohnen	80.3 m ²
Terrasse	23.9 m ²
Netto-Mietzins	CHF 1'860.00
Nebenkosten	CHF 170.00



Wohnung 301

4.5 Zimmer	
Wohnen	117.4 m ²
Terrasse	43.4 m ²
Netto-Mietzins	CHF 2'330.00
Nebenkosten	CHF 250.00

